

**HOLITY.COM**

Bushaltestellenüberdachung h140_485

Bushaltestellenüberdachung mit Regenrinne an der Vorderseite. Abmessungen: L. 328 x T. 177,5 x H. 313 cm.

Bushaltestellenüberdachung für öffentliche Plätze. Die Wartehalle besteht aus vier vertikalen Stützen aus verzinktem Stahl. Sie verfügt über ein Schaukasten aus verzinktem Stahlkastenprofil mit klappbarer Tür. Der Schaukasten ist mit einer internen Beleuchtungsanlage 220 V / 50 Hz ausgestattet, bestehend aus zwei LED-Leuchten. Das gewölbte Dach ist aus rauchfarbenem Stegpolycarbonat gefertigt. An der Vorderseite befindet sich eine Regenrinne zur Sammlung und Ableitung von Regenwasser. Die Wartehalle ist zudem mit einer Sitzbank aus verzinktem Stahl ausgestattet.

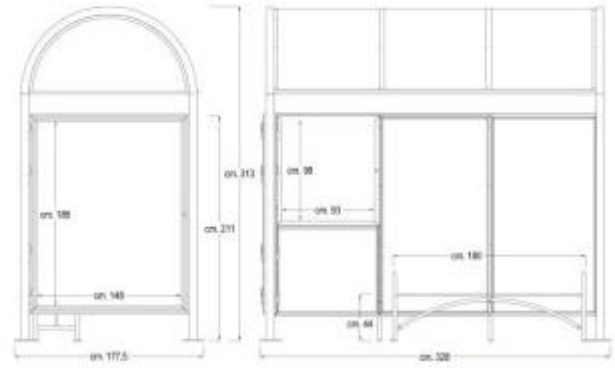
Technische Daten:

- Material: verzinkter Stahl
- Beleuchtung mit 220 V
- Vordachabdeckung aus Polycarbonat
- Mit Regenrinne und Sitzbank ausgestattet
- Abmessungen: L. 328 x T. 177,5 x H. 313 cm
- Befestigung: mittels Ankerbolzen und Spreizdübeln
- Komplett mit Montagesatz

*Auf Anfrage und nach vorherigem Kostenvoranschlag kann die Überdachung in verschiedenen Farben gewählt werden

INFORMATIONEN

- **Breite in mm** 3280.0000
- **Höhe in mm** 3130.0000
- **Tiefe in mm** 1775.0000
- **Typologie** mit Regenrinne



Bushaltestellenüberdachung h140_485

Breite in mm: 401 mm
Höhe in mm: 399 mm
Tiefe in mm: 400 mm
Typologie: mit Regenrinne